




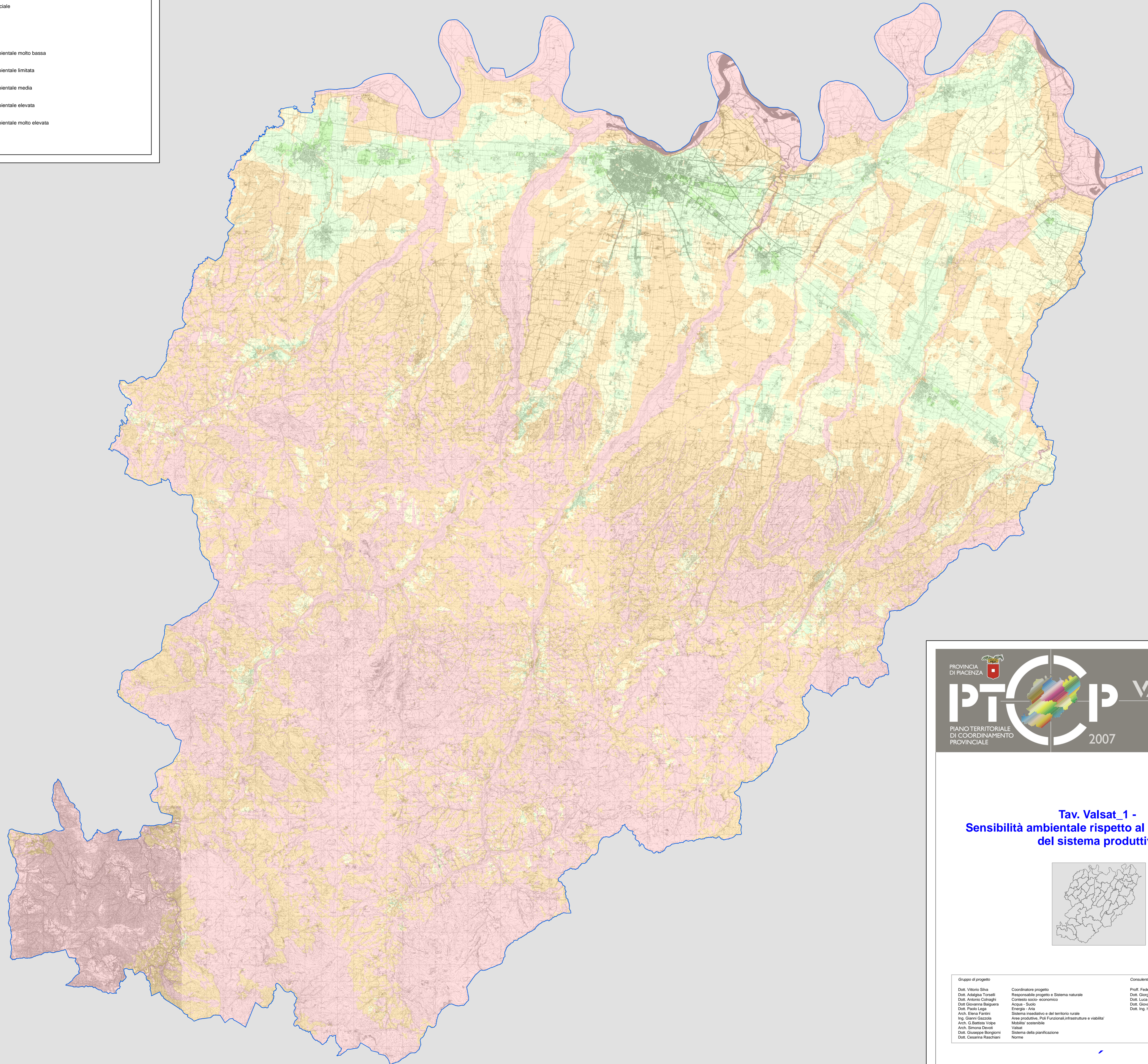


**Legenda**


 Confine provinciale

**Classi di sensibilità**

-  Sensibilità ambientale molto bassa
-  Sensibilità ambientale limitata
-  Sensibilità ambientale media
-  Sensibilità ambientale elevata
-  Sensibilità ambientale molto elevata



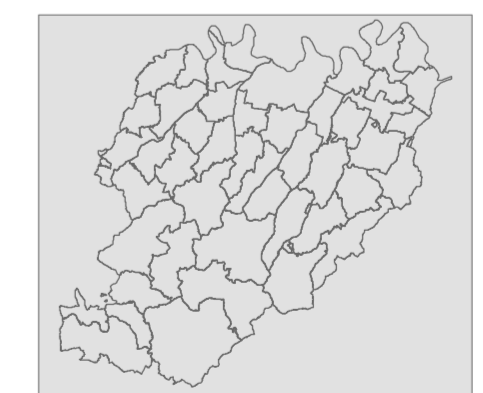
PROVINCIA DI PIACENZA



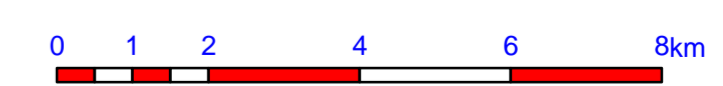
VAL.S.A.T. 2007

PIANO TERRITORIALE DI COORDINAMENTO PROVINCIALE

**Tav. Valsat\_1 -  
Sensibilità ambientale rispetto al potenziamento  
del sistema produttivo**



Gruppo di progetto		Consulenti e progettisti esterni	
Dot. Vittorio Silva	Coordinatore progetto	Prof. Federico Oliva - Paolo Galuzzi	Potenzico di Milano
Dot. Adalgisa Torzetti	Responsabile progetto e Sistema naturale	Dot. Giorgio Neri	Amber
Dot. Antonio Corneghi	Contesto socio-economico	Dot. Luca Bisogni	
Dot. Giovanna Balgerna	Acqua - Suolo	Dot. Giovanni Fontana	
Dot. Paolo Legli	Energia - Aria	Dot. Ing. Leo Frasca	
Arch. Elena Farini	Sistema insediativo e del territorio rurale		
Ing. Simona Gazzola	Aree produttive, Poli Funzionali, infrastrutture e viabilità		
Arch. G. Barbara Volpe	Mobilità sostenibile		
Arch. Simona Davodi	Valori		
Dot. Giuseppe Bongiorno	Sistema della pianificazione		
Dot. Caterina Raschiani	Norme		



Scala 1:100.000

Reticolo rappresentato in coordinate metriche UTM\* ED50